



Монтаж ДИМОХОДІВ



Необхідно:

- болгарка з 230 мм відрізним алмазним колом;
- кутник;
- рулетка;
- олівець.





ДИМОХОДИ LEIER



LEIER TURBO



LEIER ECO

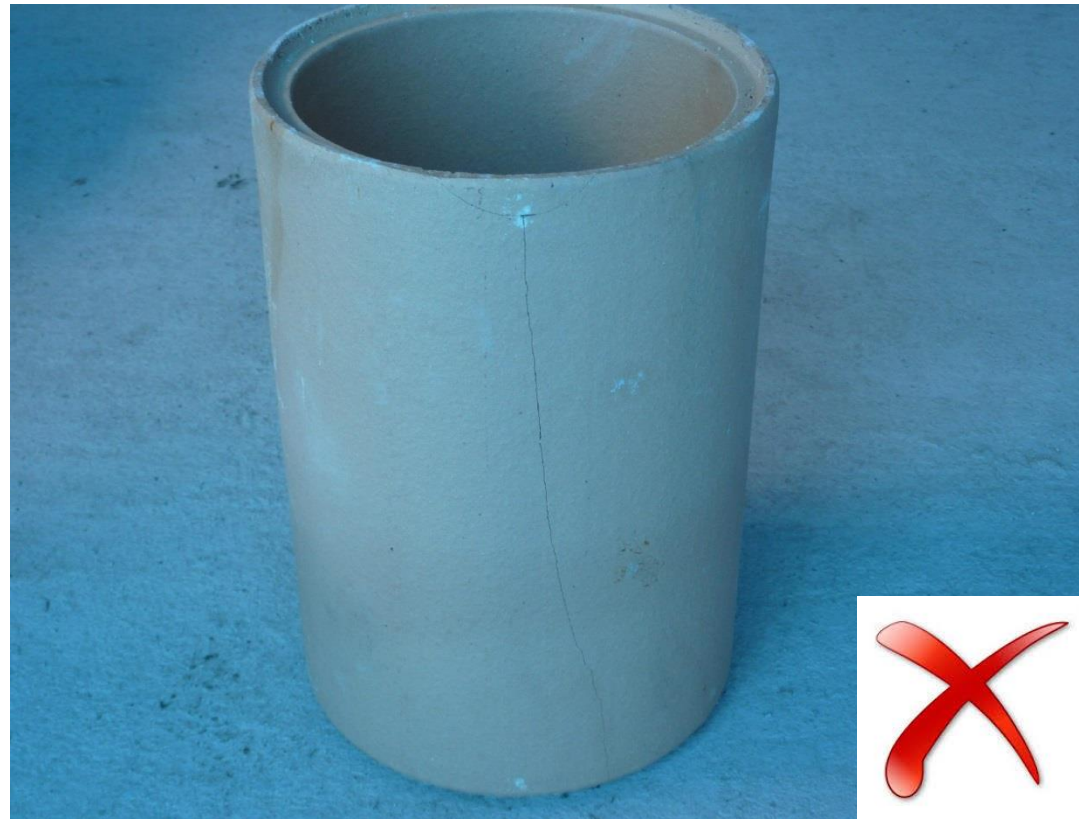


LEIER ECO Plus

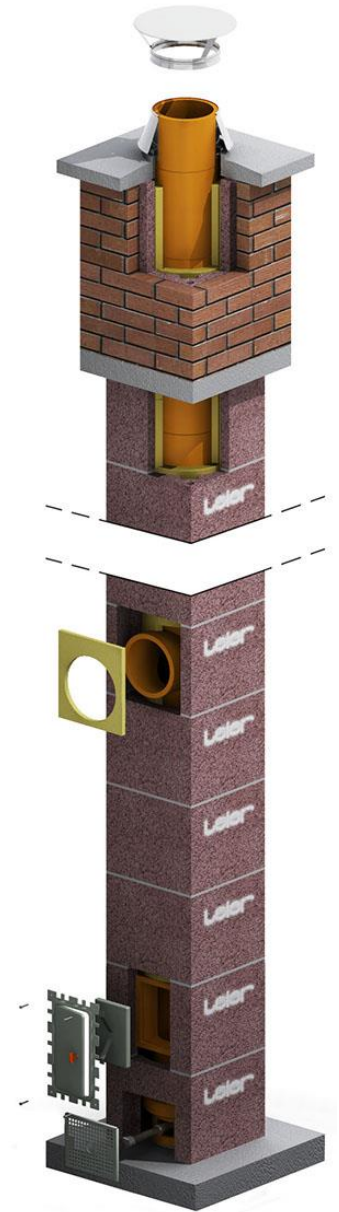
Димоходи LEIER

- **Leier Turbo** - димохід призначений для підключення газових котлів із закритою камерою згоряння для особняків та багатоквартирних будинків. Повітря, необхідне для горіння, поставляється до приладів через головку димоходу. У разі житлових багатоквартирних будинків цю систему димоходу доцільно застосовувати там, де кожна квартира має своє власне джерело тепла.
- **Leier ECO** - ізолюваний димохід Leier ECO ідеальний для використання в житлових будинках. Використовується для підключення цілого ряду систем опалення з відкритою камерою згоряння для різних видів палива - камінних топків, твердопаливних котлів. Через димохідну трубу з допоміжною шахтою можна поставляти повітря, необхідне для горіння.
- **Leier ECO Plus** - ізолюваний димохід Leier ECO Plus - ідеальний для використання в житлових будинках. Служить для підключення цілого ряду систем опалювального обладнання з відкритою камерою згоряння для різних видів палива – газових котлів, камінних топків, котлів на тверде та рідке паливо. Через димохідну трубу, яка містить допоміжну шахту, можна поставляти повітря, необхідне для горіння.

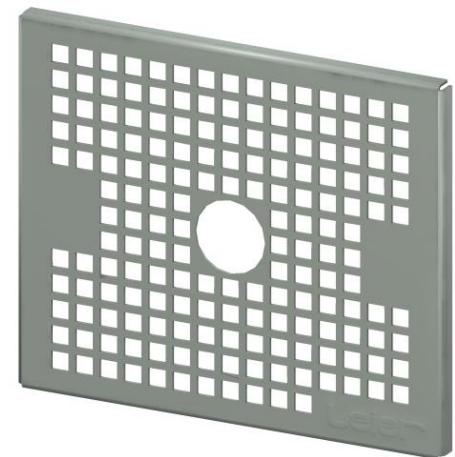
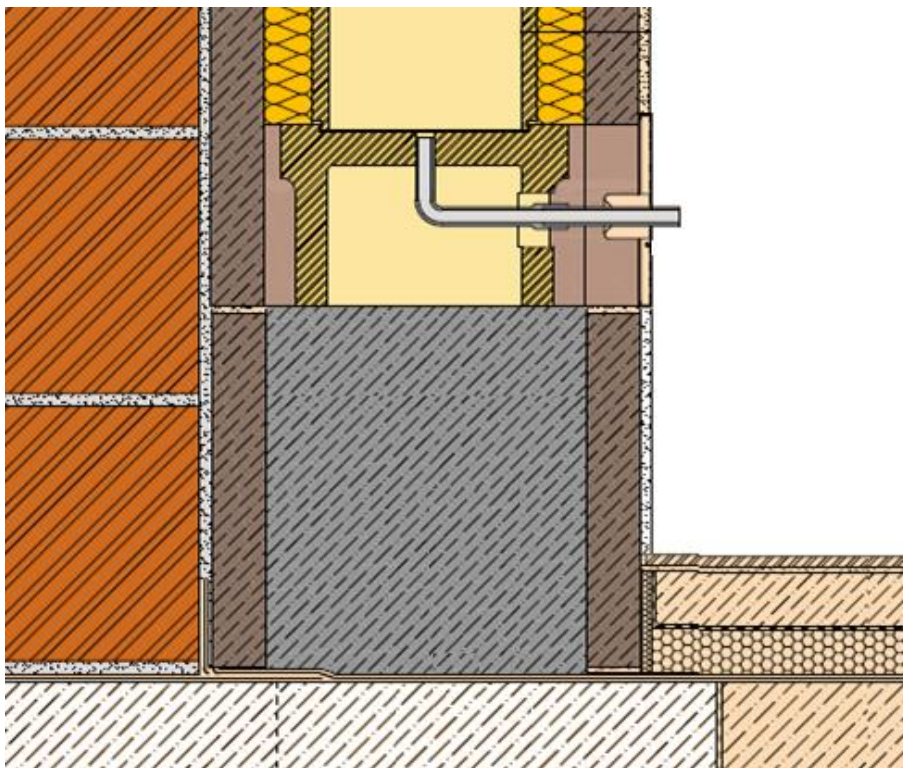
**Застосовувати тільки
не пошкоджені
елементи!!!**



Вентиляційний канал



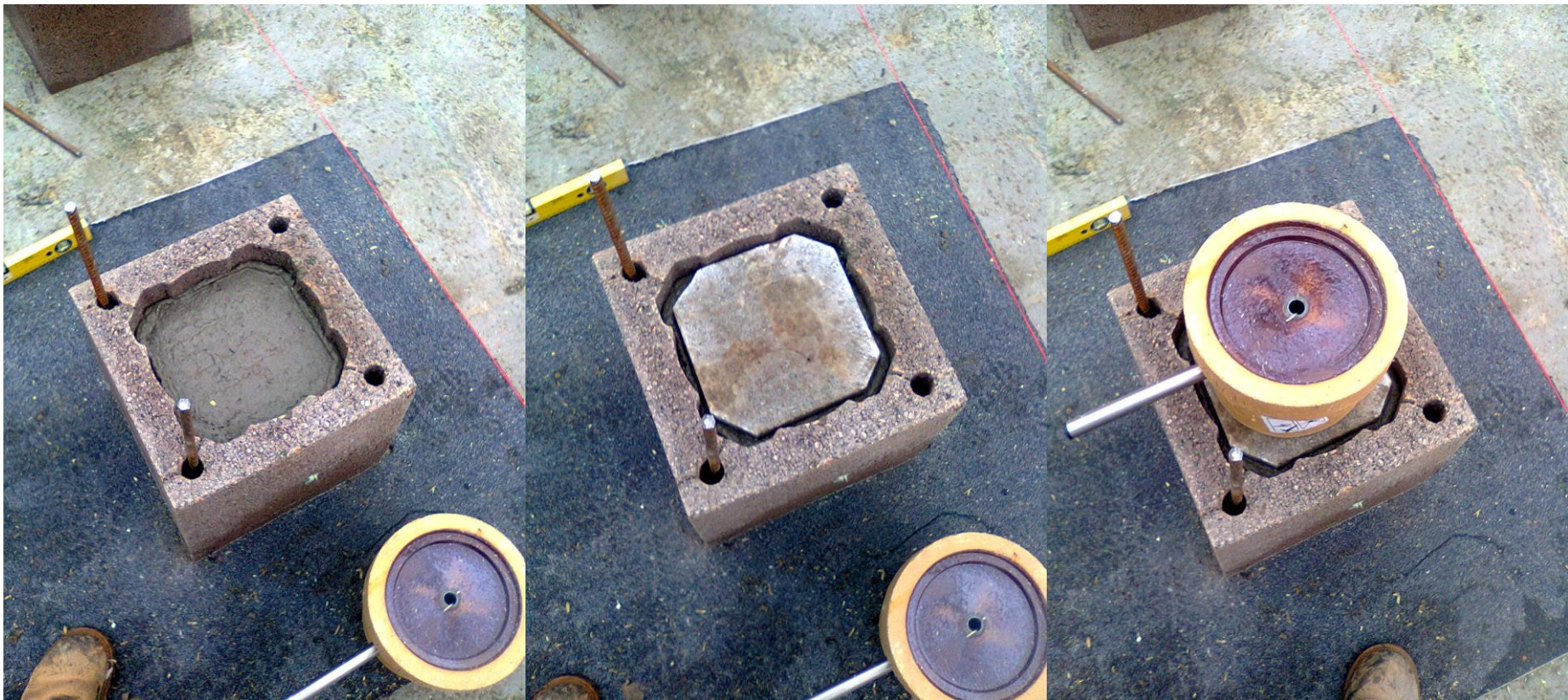
Монтаж миски для відводу конденсату та вентиляційної решітки



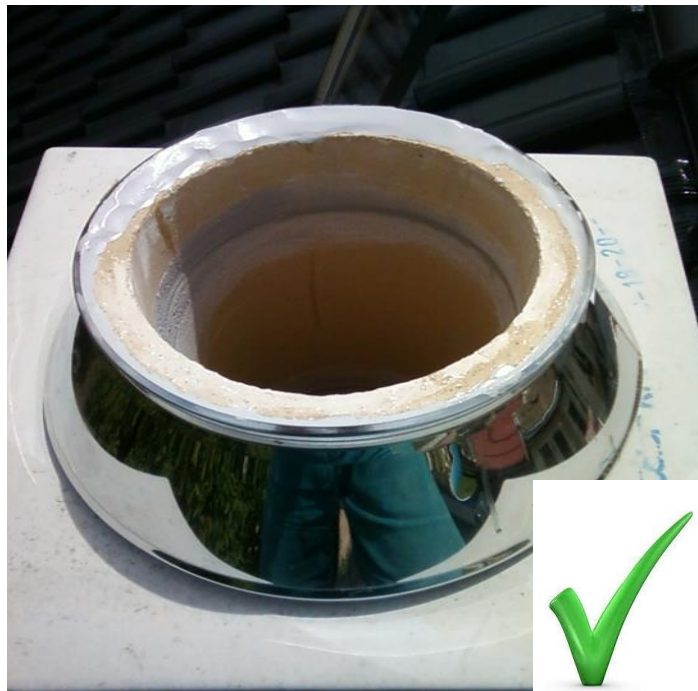
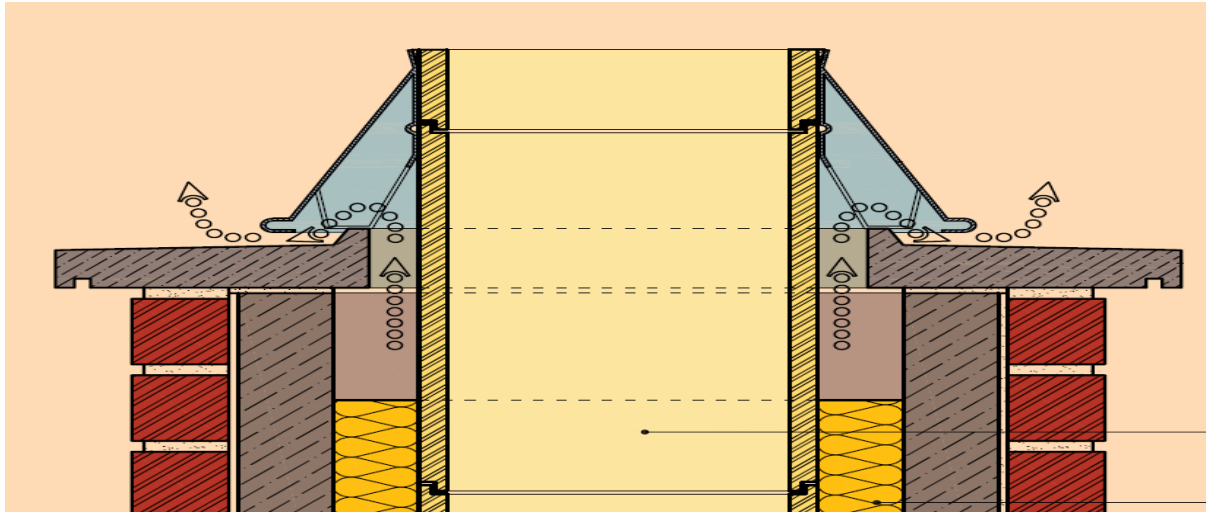
Початковий етап роботи



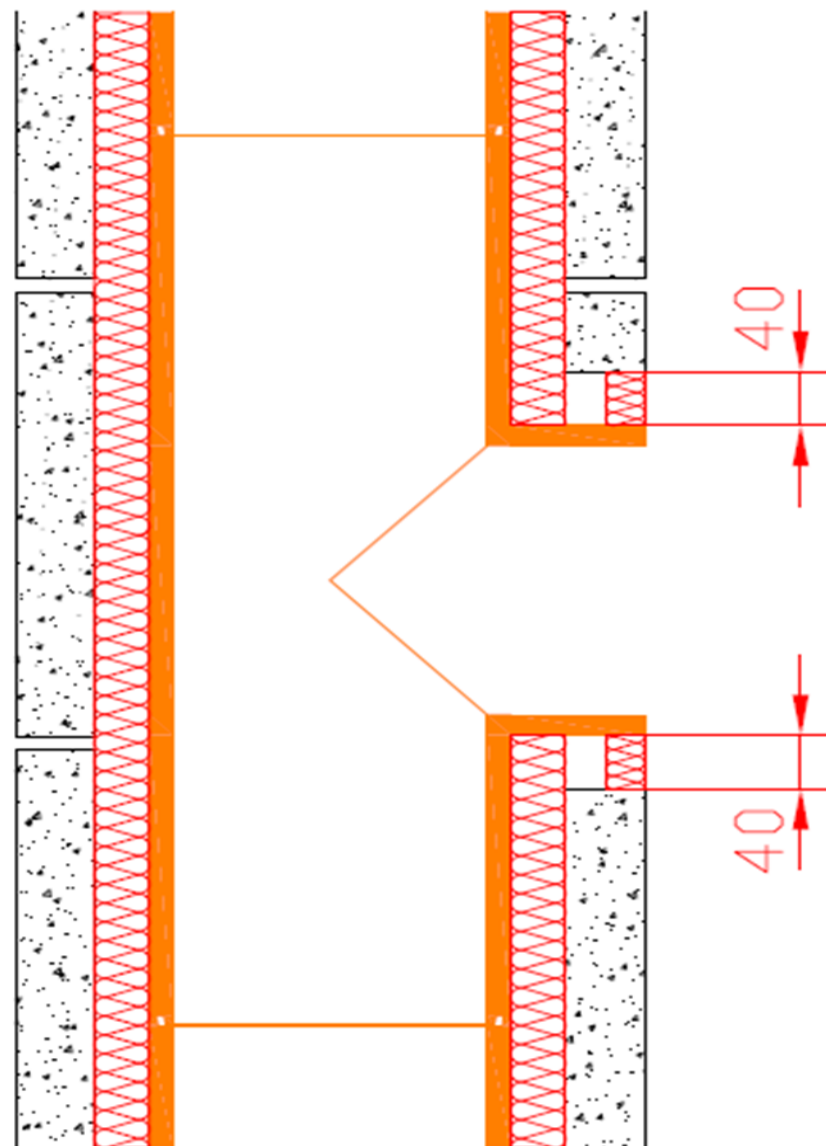
Початковий етап роботи



Конусный наконечник



Вільний хід шамотової труби



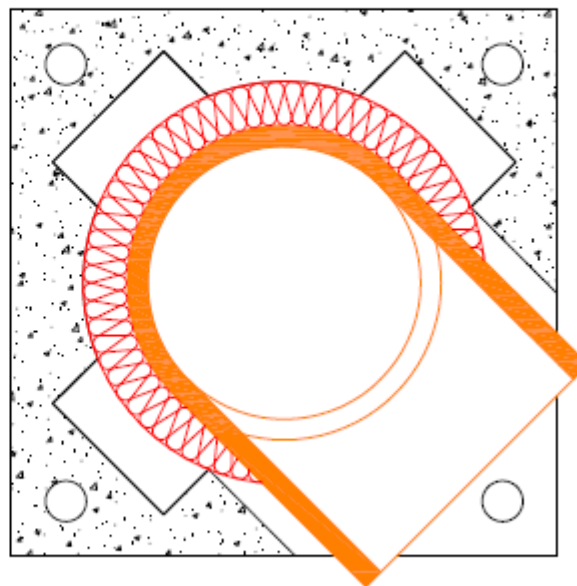
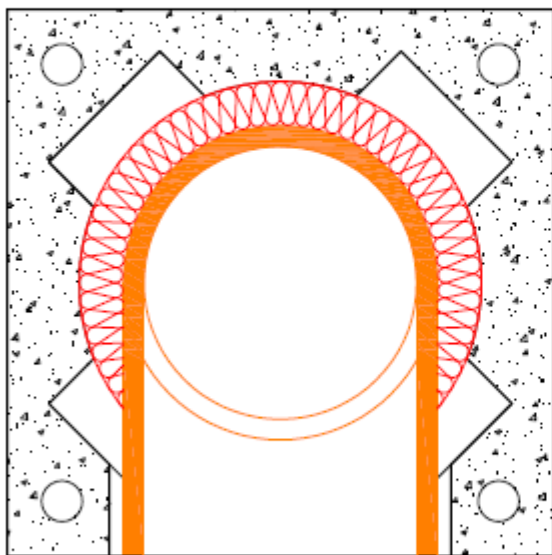
Вільний хід шамотової труби



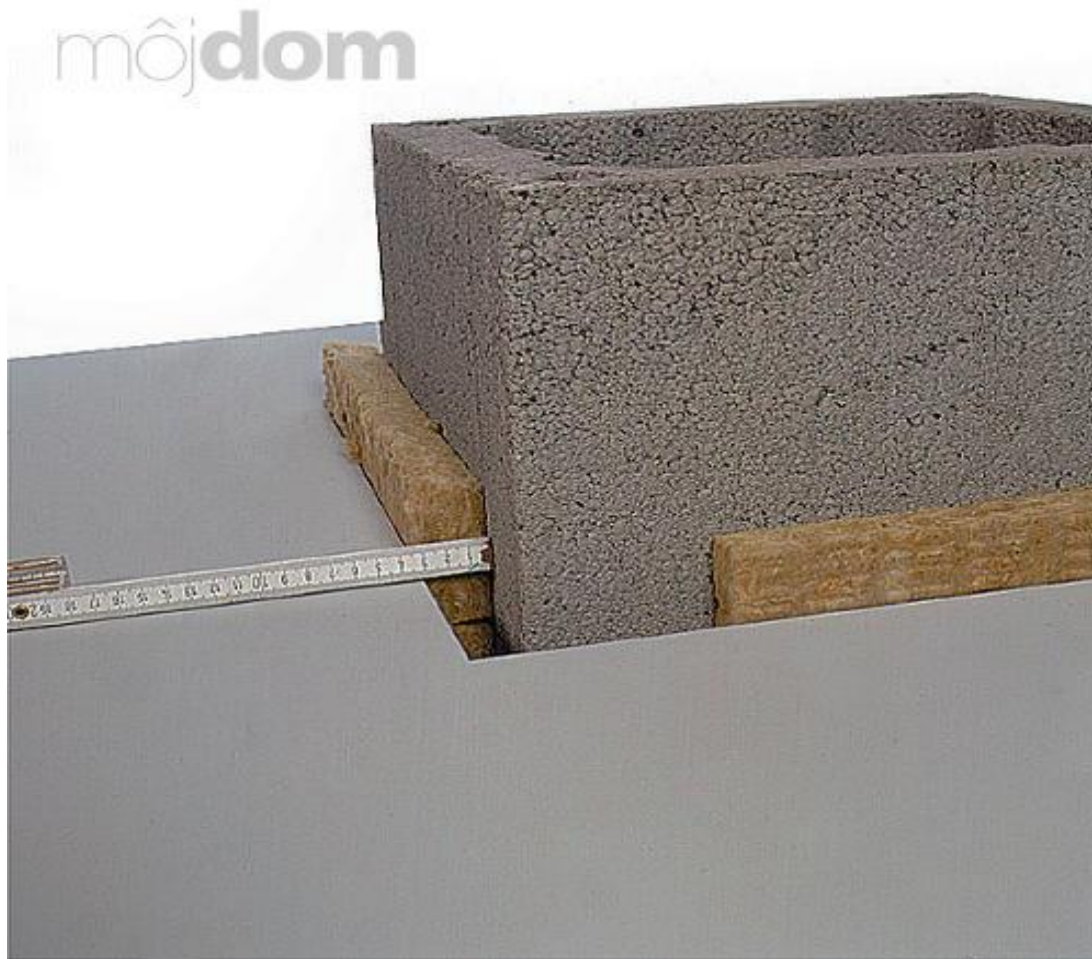
Вільний хід шамотової труби



Стабільність димоходу



Перехід димоходу через стелю



Шаблон для кладки



Підготовка та нанесення клею



Правильна пропорція суміші
(1 ч. води :7 ч. порошку клею)



Допустима температура під час монтажу
min. +5 °